

Rohnson[®]

Návod na použitie

ODVLHČOVAČ VZDUCHU

R-9006 ECO dry



Pred použitím tohto spotrebiča sa prosím zoznámte s návodom na jeho obsluhu. Spotrebič používajte iba tak, ako je popísané v tomto návode na použitie. Návod uschovajte pre prípad ďalšej potreby.

DÔLEŽITÉ BEZPEČNOSTNÉ POKYNY**ČÍTAJTE POZORNE A USCHOVAJTE PRE BUDÚCE POUŽITIE**

- Ak dôjde k poškodeniu spotrebiča nedodržiavaním pokynov v tejto príručke, záruka sa stáva neplatnou. Výrobca/dovozca nenesie žiadnu zodpovednosť za škody spôsobené nedodržaním pokynov písaných v manuáli. Nedbalé používanie spotrebiča nie je v súlade s podmienkami tohto návodu.
- Pred pripojením spotrebiča k sieťovej zásuvke sa uistite, že sa napätie uvedené na štítku spotrebiča zhoduje s elektrickým napätím zásuvky.
- Spotrebič pripájajte iba k riadne uzemnenej zásuvke.

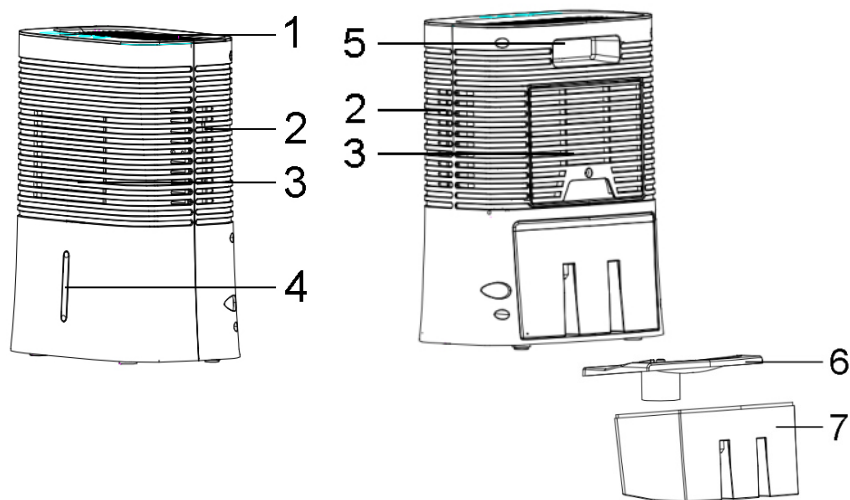
UPOZORNENIE

- Tento spotrebič môžu používať deti vo veku 8 rokov a staršie a osoby so zníženými fyzickými, zmyslovými alebo mentálnymi schopnosťami alebo s nedostatkom skúseností a znalostí, pokiaľ sú pod dozorom alebo boli poučené o používaní spotrebiča bezpečným spôsobom a rozumejú prípadným nebezpečenstvám. Čistenie a údržbu vykonávanú používateľom nesmú vykonávať deti, pokiaľ nie sú staršie ako 8 rokov a pod dozorom. Spotrebič a jeho sieťový kábel udržiajte mimo dosahu detí mladších ako 8 rokov.
- Deti sa so spotrebičom nesmú hrať.
- Nepoužívajte spotrebič na iné účely, než na ktoré je určený.
- Spotrebič nie je určený na ovládanie prostredníctvom programátora, vonkajšieho časového spínača alebo diaľkového ovládania.
- Ak spotrebič nepoužívate alebo plánujete čistenie, vždy ho vypnite a odpojte zo sieťovej zásuvky.
- Nepoužívajte spotrebič, ak nefunguje správne, spadol na zem, bol poškodený alebo ponorený do vody. Spotrebič s poškodenou vidlicou sieťového kábla je zakázané používať. V žiadnom prípade neopravujte spotrebič sami. Na spotrebiči nerobte žiadne úpravy - vzniká nebezpečenstvo úrazu elektrickým prúdom. Všetky opravy a nastavenia tohto spotrebiča zverte autorizovanému servisnému stredisku.
- Neodpájajte spotrebič zo sieťovej zásuvky ťahom za sieťový kábel - vzniká nebezpečenstvo poškodenia sieťového kábla/sieťovej zásuvky.
- Nevedzte kábel pod kobercom, behúnom a pod. Umiestňujte kábel mimo miesta prevádzky, aby sa znížilo riziko zakopnutia.

- Na sieťový kábel nekladte ťažké predmety. Uistite sa, že je sieťový kábel plne rozvinutý a že sa nedotýka horúcich povrchov.
- Tento spotrebič je určený pre použitie v domácnosti. Nie je určený pre použitie vo vonkajších priestoroch. Nie je určený na komerčné alebo priemyselné využitie.
- Neumiestňujte spotrebič do blízkosti zdrojov tepla a nevystavujte ho priamemu slnečnému žiareniu.
- Zabráňte priamemu styku spotrebiča s vodou. Nedotýkajte sa spotrebiča mokrými rukami.
- Spotrebič vždy umiestnite na rovný a suchý povrch, aby sa zabránilo chveniu, hluku či úniku vody zo spotrebiča.
- Spotrebič používajte a skladujte iba vo vzpriamenej polohe.
- Spotrebič vždy umiestňujte v minimálnej vzdialenosti 40 cm od okolitých objektov.
- Spotrebič nikdy nezakrývajte. Otvory pre vstup a výstup vzduchu nesmie byť ničím blokované.
- Neukladajte na spotrebič žiadne predmety.
- Nezapínajte spotrebič, ak je zásobník na vodu plný.
- Neponárajte spotrebič do vody ani inej kvapaliny.
- Pred odpojením z el. siete spotrebič vždy najprv vypnite.
- Pred uskladnením vždy vyprázdňte zásobník na vodu.
- Pri premiestňovaní spotrebič vypnite a potom odpojte zo zásuvky. Pred premiestnením spotrebiča najprv vylejte vodu zo zásobníka na kondenzát.
- Pri skladovaní a manipulácii so spotrebičom ho nepokladajte na bok alebo hore nohami a vyhnite sa silným otrasom.
- Zaistite, aby sa na mriežke pre vstup a výstup vzduchu nehromadil prach. V prípade potreby odpojte zariadenie z el. siete a pomocou vysávača pravidelne odstraňujte prach a nečistoty.

Tip: V priebehu odvlhčovania zatvorte okná, dvere a ďalšie vetracie otvory v miestnosti, aby ste zlepšili odvlhčovacie efekt.

POPIS SPOTREBIČA

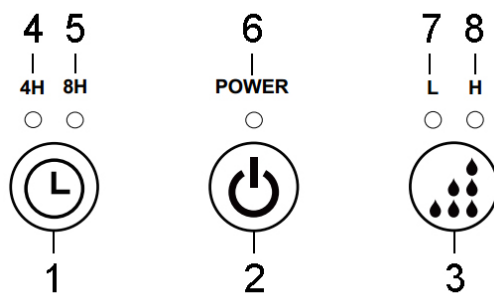


1. Ovládací panel
2. Výstup vzduchu
3. Vstup vzduchu
4. Ukazovateľ hladiny vody

5. Rukoväť
6. Veko zásobníka
7. Zásobník na kondenzát

POPIS OVLÁDACIEHO PANELU

1. Tlačidlo časovača
2. Tlačidlo zapnuté/vypnuté
3. Tlačidlo nastavenia rýchlosti odvlhčovania
4. Svetelná indikácia časovača 4 hodiny
5. Sv. indikácia časovača 8 hodín
6. Sv. indikácia prevádzky
7. Sv. indikácia nízkej rýchlosti
8. Sv. indikácia vysokej rýchlosti



POUŽITIE SPOTREBIČA

- Zapojte spotrebič do el. siete.
- Pre zapnutie/vypnutie spotrebiča stlačte tlačidlo zapnuté/vypnuté.
- Po zapnutí spotrebiča sa rozsvieti svetelná indikácia prevádzky.

NASTAVENIE RÝCHLOSTI ODVLHČOVANIA

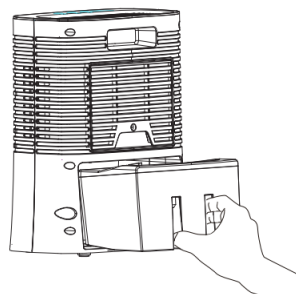
- Pre nastavenie rýchlosti odvlhčovania stlačte tlačidlo nastavenia rýchlosti odvlhčovania. Môžete voľiť medzi nízkou rýchlosťou (L) a vysokou rýchlosťou (H).
- Nízka rýchlosť je vhodná pre mierne zvýšenú vlhkosť v miestnosti alebo nočnú prevádzku, vysoká rýchlosť je vhodná pre vyššiu vlhkosť v miestnosti a denné použitie.

NASTAVENIE ČASOVAČA

- Pre nastavenie času, za ktorý sa spotrebič vypne, opakovane stlačte tlačidlo časovača.
- Čas vypnutia je možné nastaviť na 4, 8 alebo 12 hodín.

PLNÝ ZÁSObNÍK NA KONDENZÁT

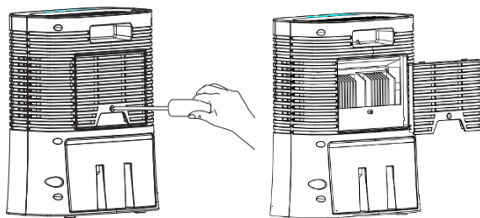
- Akonáhle sa zásobník na kondenzát naplní, spotrebič prestane odvlhčovať a svetelná indikácia prevádzky sa rozsvieti na červeno.
- Vyprázdnite zásobník a vráťte ho späť do spotrebiča, viď obrázok.



ČISTENIE A ÚDRŽBA

- Pred čistením spotrebič vypnite, odpojte z el. siete a nechajte vychladnúť.
- Povrch spotrebiča utrite vlhkou handričkou.
- Odstráňte prach z otvorov pre vstup a výstup vzduchu pomocou vatového tampónu.
- Zásobník na vodu pravidelne vyprázdňujte a čistite. Zásobník aj kryt zásobníka umyte pod tečúcou vodou a utrite dosucha mäkkou handričkou alebo nechajte voľne uschnúť. V prípade znečistenia vyčistite zásobník mäkkou handričkou.

- Mriežku vstupu vzduchu na zadnej strane spotrebiča možno odskrutkovať (viď obr.) a vyčistiť pod tečúcou vodou. Pred vrátením do spotrebiča nechajte mriežku úplne uschnúť.
- Nepoužívajte agresívne ani abrazívne čistiace prostriedky.
- Nikdy neponárajte spotrebič do vody!
- Pokiaľ spotrebič dlhšiu dobu nepoužívate, vyprázdnite a vyčistite zásobník na vodu, osušte ho a vráťte do spotrebiča. Spotrebič uskladnite v pôvodnom obale na chladnom a suchom mieste.



TABUĽKA RIEŠENIA PROBLÉMOV

Problém	Príčina	Riešenie
Spotrebič nepracuje	Spotrebič nie je zapojený do el. siete	Zapojte spotrebič do el. siete a zapnite
	Elektrický istič	Skontrolujte istič a prípadne ho zapnite
	Spotrebič je poškodený	Vypnite spotrebič, odpojte ho z el. siete a kontaktujte servis
	Zásobník na kondenzát je plný alebo nesprávne umiestnený	Vyprázdnite zásobník a umiestnite ho riadne do spotrebiča
Spotrebič neodvlhčuje/ z výstupu vzduchu nevychádza vzduch	Prehriatie ventilátora	Po vychladnutí ventilátora začne spotrebič opäť pracovať
	Vstup alebo výstup vzduchu je blokovaný	Odstráňte blokujúce predmety vstupu/výstupu vzduchu
Prevádzka spotrebiča je hlučná	Spotrebič je umiestnený na nerovnom povrchu	Umiestnite spotrebič na rovný povrch

TECHNICKÁ ŠPECIFIKÁCIA

Menovitý rozsah napätia	220-240 V
Menovitý kmitočet	50-60 Hz
Menovitý príkon	75 W
Objem zásobníka na vodu	2 l

Zmeny textu a technických údajov vyhradené.

POKYNY A INFORMÁCIE O ZAOBCHÁDZANÍ S POUŽITÝM OBALOM

Použitý obalový materiál odložte na miesto určené obcou na ukladanie odpadu.

LIKVIDÁCIA POUŽITÝCH ELEKTRICKÝCH A ELEKTRONICKÝCH ZARIADENÍ



Tento symbol na produktoch alebo v sprievodných dokumentoch znamená, že použité elektrické a elektronické výrobky nesmú byť pridané do bežného komunálneho odpadu. Pre správnu likvidáciu, obnovu a recykláciu odovzdajte tieto výrobky na určené zberné miesta. Alternatívne v niektorých krajinách Európskej únie alebo v iných európskych krajinách môžete vrátiť svoje výrobky miestnemu predajcovi pri kúpe ekvivalentného nového produktu. Správnou likvidáciou tohto produktu pomôžete zachovať cenné prírodné zdroje a napomáhate prevencii potenciálnych negatívnych dopadov na životné prostredie a ľudské zdravie, čo by mohli byť dôsledky nesprávnej likvidácie odpadov.



Tento výrobok spĺňa všetky základné požiadavky smerníc EÚ, ktoré sa naň vzťahujú.