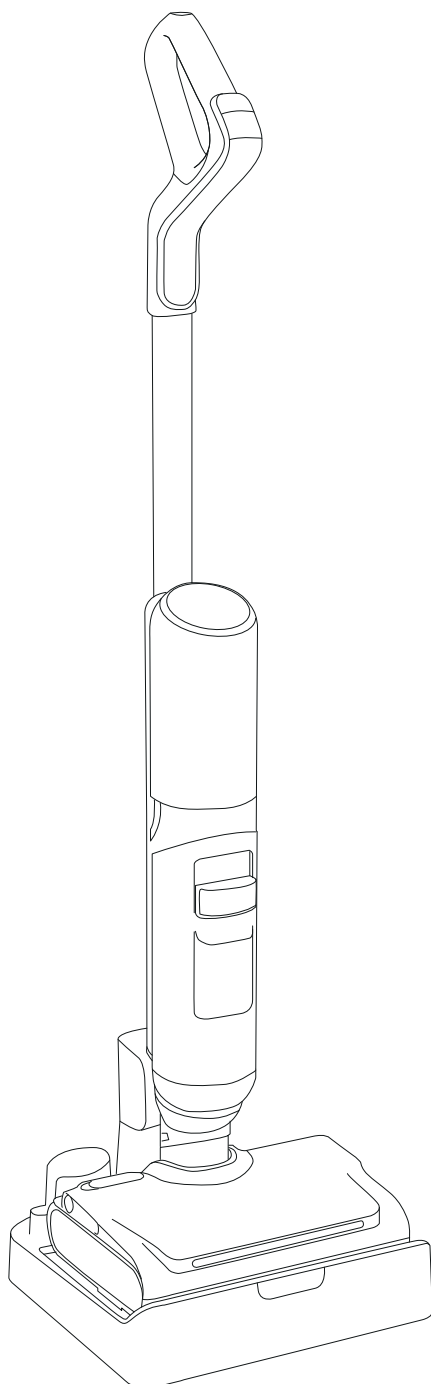


Rowenta® | Tefal®

ARNO® | T-fal®

X-CLEAN 7

SK



Ďakujeme, že ste si vybrali práve nás.
POZORNE SI PREČÍTAJTE
brožúru „Bezpečnostné pokyny a používanie“
ešte pred prvým použitím.

OBSAH

1 / PREHLAD ZARIADENIA

- Zariadenie
- Hlavica
- Zásobník na špinavú vodu
- Náhradné diely a príslušenstvo

2 / NÁVOD NA INŠTALÁCIU ZARIADENIA

- Montáž zariadenia
- Inštalácia nabíjacej základne s funkciou sušenia

3 / NASTAVENIE HLASOVÉHO POMOCNÍKA

4 / DISPLEJ OBRAZOVKY

- Obrazovka
- Režimy
- Indikátory údržby
- Indikátory premenlivého svetelného prstenca
- Indikátory úrovne nabitia batérie

5 / POUŽÍVANIE ZARIADENIA

- Pred použitím
- Spustenie zariadenia
- Poloha naležato
- Kompatibilita s podlahou
- Po každom použití

6 / ÚDRŽBA ZARIADENIA

- Raz týždenne
- Každých 6 mesiacov

7 / RIEŠENIE PROBLÉMOV

8 / TECHNICKÉ PARAMETRE

9 / UPOZORNENIA

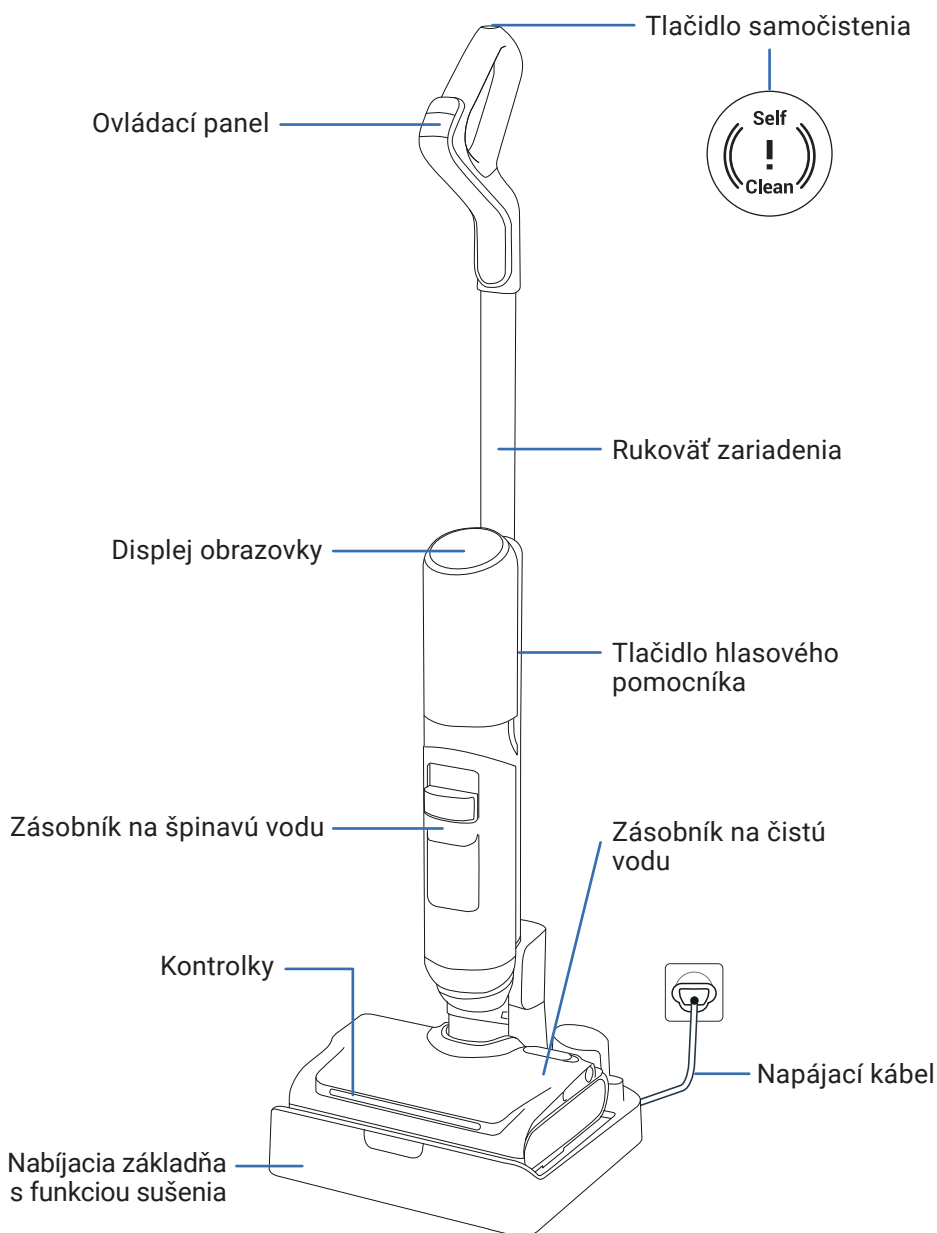
VŽDY, KEĎ SA ZOBRAZÍ

**POZRITE SI
VIDEO TU**

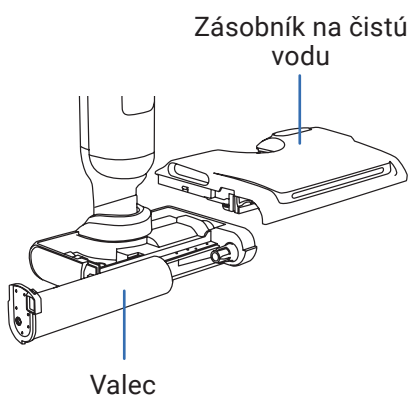


kliknutím zobrazíte inštruktážne video

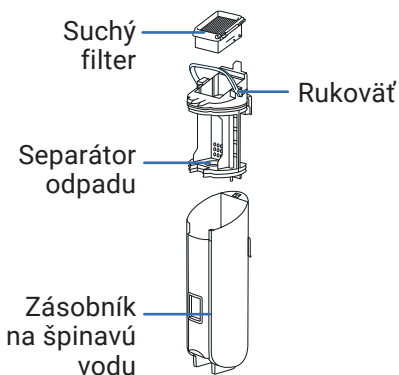
ZARIADENIE



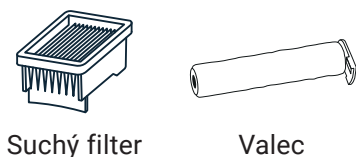
HLAVICA



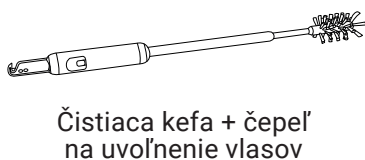
ZÁSObNÍK NA ŠPINAVÚ VODU



NÁHRADNÉ DIELY

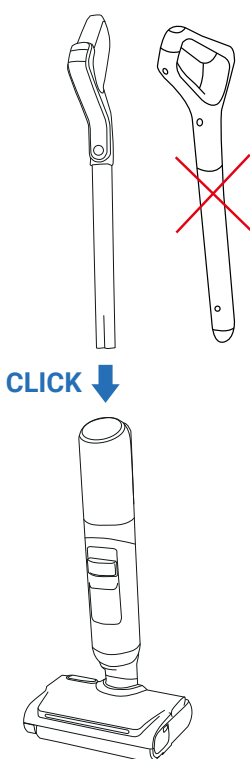


PRÍSLUŠENSTVO



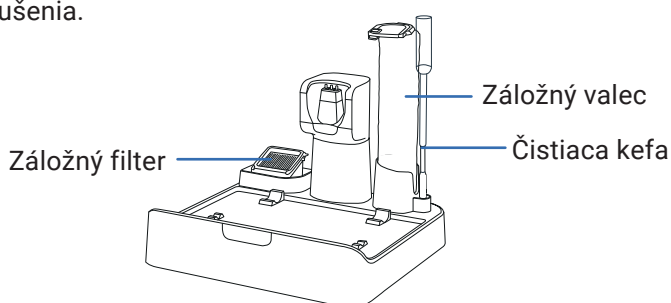
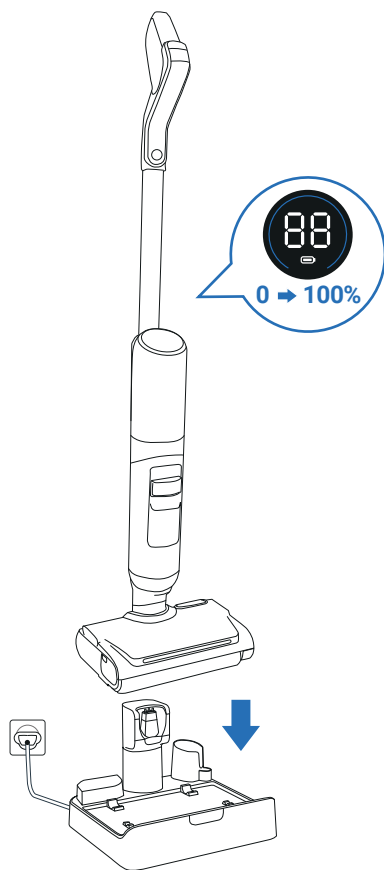
MONTÁŽ

- 1 Zasuňte rukoväť do tela zariadenia.
- 2 Keď začujete kliknutie, rukoväť je správne nasadená.



INŠTALÁCIA NABÍJACEJ ZÁKLADNE S FUNKCIOU SUŠENIA

- 1 Pripojte nabíjaciu základňu s funkciou sušenia k zdroju napájania.
- 2 Umiestnite na ňu zariadenie. Automaticky sa nabije.
- 3 Ak je výrobok správne pripojený a nabíja sa, **budete počuť signál a na obrazovke sa zobrazí ikona batérie.**
- 4 Ďalšie príslušenstvo môžete uložiť do vyhradených slotov na nabíjacej základni s funkciou sušenia.

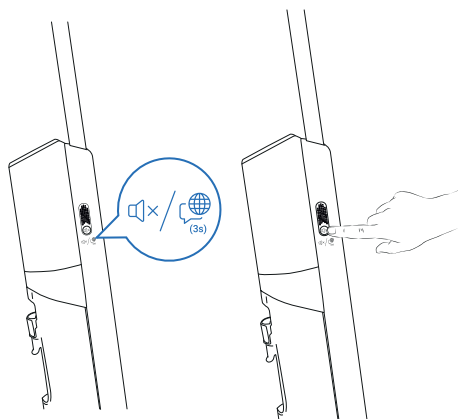


3 / NASTAVENIE HLASOVÉHO POMOCNÍKA

ZARIADENIE MUSÍ BYŤ UMIESTNENÉ NA NABÍJACEJ ZÁKLADNI S FUNKCIOU SUŠENIA

1 - VYBERTE JAZYK

POZRITE SI
VIDEO TU 



1. krok

Dlhým stlačením tlačidla hlasového pomocníka na 3 sekundy vstúpite do režimu výberu jazyka. Na obrazovke sa zobrazí vybraný jazyk.

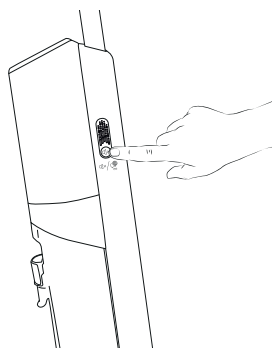
2. krok

Krátkym stlačením tlačidla hlasového pomocníka prepínajte jazyky, kým nebudete počuť svoj jazyk (k dispozícii je 22 jazykov). Počkajte 3 sekundy na potvrdenie jazyka.



01 English	07 Română	13 한국어	19 العربية
02 Français	08 Українська	14 Magyar	20 Dansk
03 Italiano	09 Polski	15 Български	21 Svenska
04 Español	10 Türkçe	16 Hrvatski	22 中文
05 Deutsch	11 Русский	17 Čeština	
06 Nederlands	12 Português	18 Slovenčina	

2 - UPRAVTE HLASITOSŤ



1. krok

Krátkym stlačením tlačidla hlasového pomocníka upravte hlasitosť.

2. krok

Môžete vybrať: Nízka hlasitosť > Stredná hlasitosť > Vysoká hlasitosť > Hlasový pomocník vypnutý.

4 / DISPLEJ OBRAZOVKY

OBRAZOVKA

Miesto upozornenia na údržbu

Predvolené nastavenia výrobu

REŽIM MAX

MAX

AUTOMATICKÝ REŽIM

AUTO

REŽIM ECO

ECO

Zásobník na špinavú vodu

Zásobník na čistú vodu

Upozornenie na manuálne čistenie

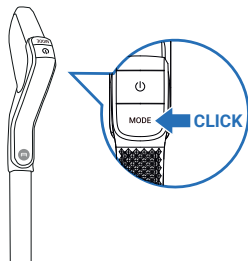
Upozornenie na blokovanie valca

Indikátor úrovne nabitia batérie



ZMENA REŽIMOV

Zariadenie musí byť zapnuté a v polohe používania.



- Stlačením tlačidla MODE prepínate medzi režimami.



VYSVETLENIE REŽIMOV





AUTOMATICKÝ REŽIM

Povrchy: rôzne úrovne znečistenia
Rozpozná mieru znečistenia a prispôsobí jej sací výkon a prietok vody.

REŽIM MAX

Povrchy: veľmi znečistený
Sací výkon: 
Prietok vody: 

REŽIM ECO

Povrchy: stredne znečistený
Sací výkon: 
Prietok vody: 

INDIKÁTORY ÚDRŽBY



Zásobník na čistú vodu je prázdny.
Úkon: Naplnenie zásobníka na vodu



Zásobník na špinavú vodu je plný.
Úkon: Vyprázdnite zásobník na vodu



Sací kanál je zablokovaný.
Úkon: vyčistite kanál a valec



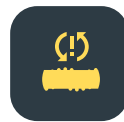
Valec je zablokovaný.
Úkon: Skontrolujte a odstráňte odpad spôsobujúci blokovanie



Prevádzková chyba.
Úkon: Pozrite si v brožúre Bezpečnostné pokyny a používanie postup, ako kontaktovať služby zákazníkom



Vyžaduje na manuálne čistenie.
Úkon: vyčistite kanál a valec manuálne

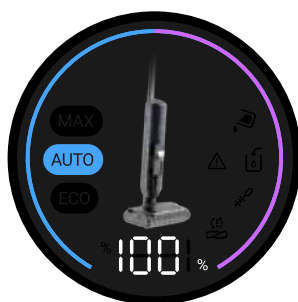


PREMENLIVÝ SVETELNÝ PRSTENEC V AUTOMATICKOM REŽIME

V automatickom režime farba prstenca označuje mieru zisteného znečistenia:

ZISTENÉ MIERNE ZNEČISTENIE

VYSOKÁ ÚROVEŇ ZNEČISTENIA



INDIKÁTORY ÚROVNE NABITIA BATÉRIE

Úplné nabitie trvá približne 3 hodiny a 30 minút.

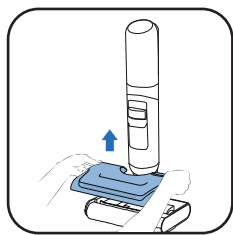
REŽIM	DĹŽKA PREVÁDZKY AŽ
ECO	50 min
MAX	27 min



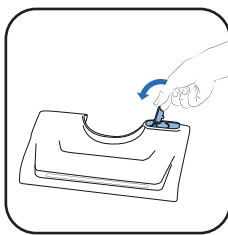
5 / POUŽÍVANIE ZARIADENIA

■ PRED POUŽITÍM

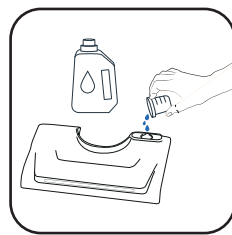
Nalejte vodu do zásobníka na vodu.



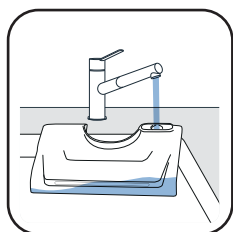
1 Vyberte zásobník na čistou vodu.



2 Otvorte zásobník na čistou vodu.

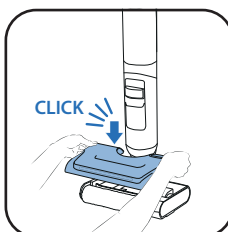


3 Pridajte čistiaci roztok*.



4 Naplňte zásobník na čistou vodu. Použite vodu s teplotou 10 °C až 50 °C.

Maximálna kapacita je 650 ml.

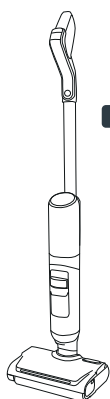


5 Vráťte zásobník na čistou vodu na miesto.

* Pridanie čistiaceho roztoku je voliteľné. Nepoužívajte penivé roztoky, biely ocot, čierne mydlo, prípravok na riad, éterické oleje (pozrite si brožúru „Bezpečnostné pokyny a používanie“).

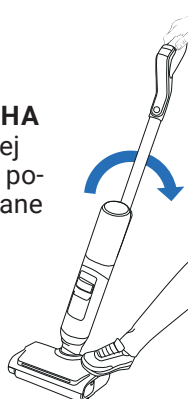
■ SPUSTENIE ZARIADENIA

Zariadenie sa nesmie nachádzať na nabíjacej základni.



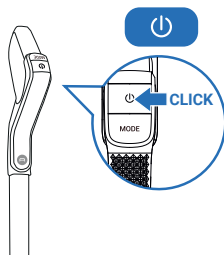
■ PARKOVACIA POLOHA

Zariadenie je vo zvislej polohe. V parkovacej polohe zariadenie prestane pracovať.



■ PREVÁDZKOVÁ POLOHA

Hlavica je odistená a zariadenie možno používať.



■ V prevádzkovej polohe výrobok nakloňte a stlačením hlavného vypínača ho zapnite. Výrobok sa predvolene spustí v automatickom režime. Opakovaným stlačením ho zastavíte.

V PARKOVACEJ POLOHE ZARIADENIE PRESTANE PRACOVAŤ. AK CHCETE POKRÁČOVAŤ V ČISTENÍ, PREPNITE HO DO PREVÁDZKOVEJ POLOHY.

VYBERTE REŽIM A ZAČNITE S ČISTENÍM

■ POLOHA NALEŽATO

Na čistenie pod nábytkom.

■ Keď sa zariadenie sklopí naležato, sací výkon sa automaticky upraví.



■ KOMPATIBILITA S PODLAHOU

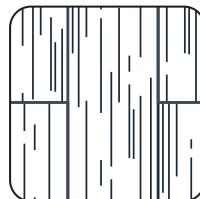
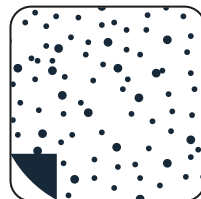
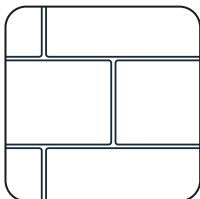
Zariadenie je kompatibilné len s tvrdými podlahami.

DREVO

DLAŽBA

LAMINÁT

LINOLEUM



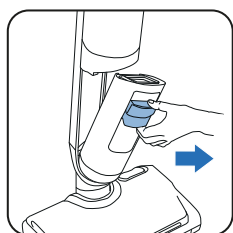
■ Nepoužívajte na koberce, steny a okná (pozrite si brožúru Bezpečnostné pokyny a používanie).

PO KAŽDOM POUŽITÍ

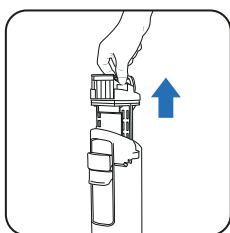
POZRITE SI
VIDEO TU



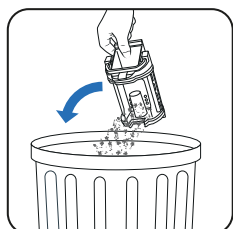
1 - VYPRÁZDNITE ZÁSOBNÍK NA ŠPINAVÚ VODU



1 Vyberte zásobník na špinavú vodu.



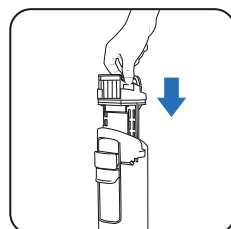
2 Potiahnutím rukoväte vyberte separátor odpadu.



3 Vyhodte pevný odpad.



4 Vypláchnite tekutý odpad.

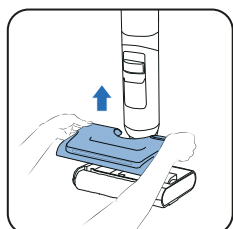


5 Vráťte separátor odpadu na miesto.

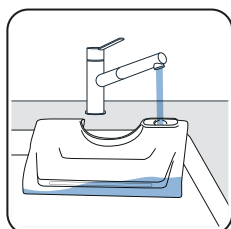


6 Vráťte zásobník na špinavú vodu na miesto.

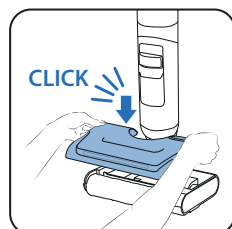
2 - NAPLNĚTE ZÁSOBNÍK NA ČISTÚ VODU VODOU



1 Vyberte zásobník na čistú vodu.



2 Naplňte zásobník na čistú vodu*.



3 Vráťte zásobník na čistú vodu na miesto.

* Použite vodu s teplotou 10 °C až 50 °C.

3 - SPUSŤTE PROGRAMY SAMOČISTENIA A SUŠENIA

Zariadenie musí byť umiestnené na nabíjacej základni. Nabíjacia základňa musí byť pripojená k zdroju napájania.



3 MINÚTY

■ Program samočistenia vyčistí zariadenie aj valec. Trvá to 3 minúty.



30 MINÚTY

■ Program sušenia vysuší valec. Trvá to 30 minút.

■ Cykly samočistenia a sušenia sa nespustia, ak je úroveň nabitia batérie nižšia ako 20 %.

AK JE ZÁSOBNÍK NA ŠPINAVÚ VODU PLNÝ, PROGRAM SAMOČISTENIA SA ZASTAVÍ.

SPUSTITE SAMOČISTENIE A/ALEBO SUŠENIE

SAMOČISTENIE A SUŠENIE



- Tlačidlo samočistenia sa nachádza v hornej časti rukoväte.

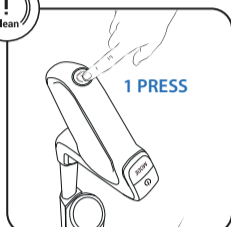


- Stlačte jedenkrát tlačidlo samočistenia.



- Stlačte tlačidlo samočistenia na 3 sekundy.

ZASTAVTE SAMOČISTENIE A/ALEBO SUŠENIE

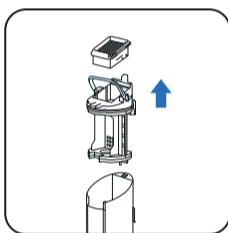


- Stlačte tlačidlo samočistenia.

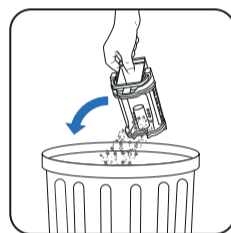
4 - PO DOKONČENÍ SAMOČISTENIA VYČISTITE ZÁSOBNÍK NA ZNEČISTENÚ VODU



- 1 Vyberte zásobník na špinavú vodu.



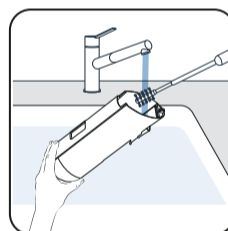
- 2 Potiahnutím rukoväte vyberte filter a separátor odpadu.



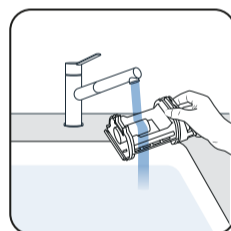
- 3 Vyhodte pevný odpad.



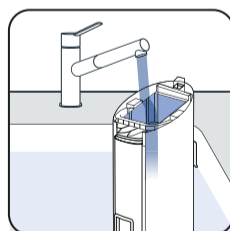
- 4 Vypláchnite tekutý odpad.



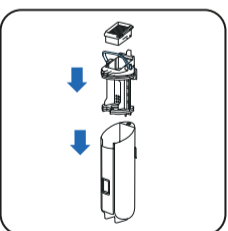
- 5 Vyčistite zásobník na znečistenú vodu pomocou čistiacej kefy.



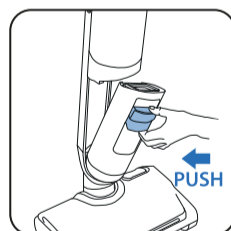
- 6 Odistite poistku a opláchnite separátor odpadu.



- 7 Odstráňte zvyšné nečistoty a vyčistite oblasť filtra.



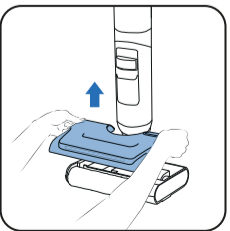
- 8 Vymeňte separátor.



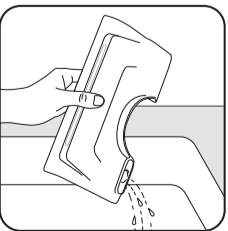
- 9 Vráťte zásobník na špinavú vodu na miesto.

5 - VYPRÁZDNITE ZÁSOBNÍK NA ČISTÚ VODU

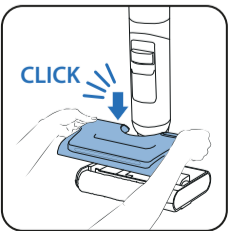
Aby voda v zariadení nestála príliš dlho, vyprázdňte zásobník na čistú vodu.



- 1 Vyberte zásobník na čistú vodu.



- 2 Vyprázdňte zásobník na čistú vodu.



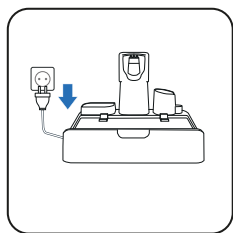
- 3 Vráťte zásobník na čistú vodu na miesto.



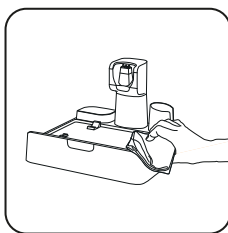
RAZ TÝŽDENNE

1 - VYČISTITE NABÍJACIU ZÁKLADŇU S FUNKCIOU SUŠENIA

Nabíjaciu základňu s funkciou sušenia nedávajte pod vodu.

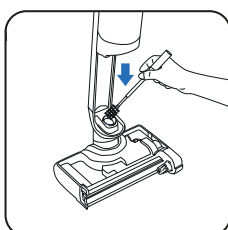
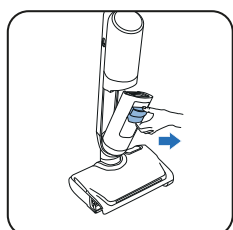


1 Odpojte nabíjaciu základňu s funkciou sušenia od zdroja napájania.



2 Ručne vyčistite nabíjaciu základňu s funkciou sušenia suchou alebo navlhčenou handričkou.

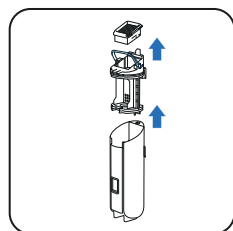
2 - VYČISTITE SACIU HADICU



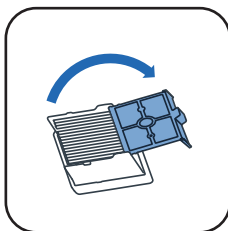
■ Pomocou čistiacej kefy vyčistíte zvyšné nečistoty zo sacej hadice.

3 - ČISTENIE MRIEŽKY FILTRA

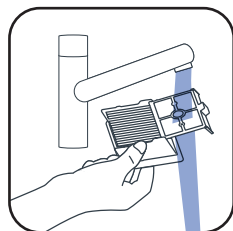
Nedávajte pod vodu celý filter. V opačnom prípade ho nechajte 48 hodín schnúť.



1 Vyberte filter.

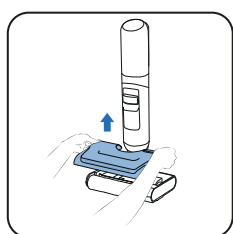


2 Otvorte mriežku filtra.

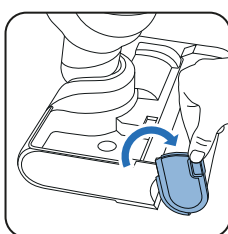


3 Vyčistite a opláchnite len mriežku filtra.

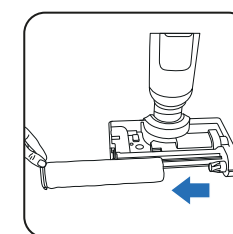
4 - VYČISTITE HLAVICU A KRYT VALCA



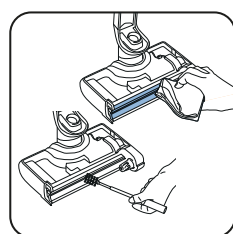
1 Vyberte zásobník na čistú vodu.



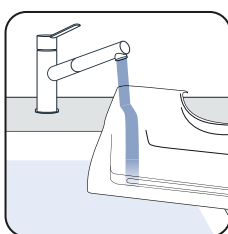
2 Otočením tlačidla odistíte valec.



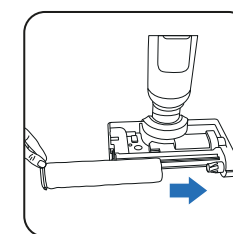
3 Vysuňte valec.



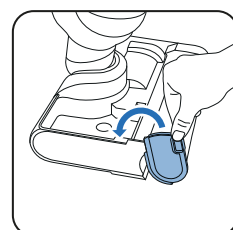
4 Vyčistite sací kanál.



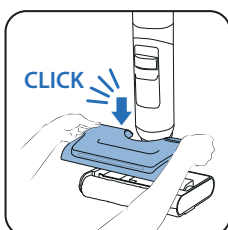
5 Vyčistite zásobník na vodu.



6 Vráťte valec na miesto.



7 Otočením v opačnom smere valec zaistíte.



8 Vráťte zásobník na čistú vodu na miesto.

KAŽDÝCH 6 MESIACOV

■ Vymeňte valec a filter. Ak sa vám valec zdá poškodený, vymeňte ho aj skôr.

POZRITE SI VIDEO TU



Suchý filter



Valec



7 / RIEŠENIE PROBLÉMOV

Problém	Možné príčiny	Riešenie
Podlaha nie je mokrá	Zásobník na čistú vodu je prázdny	Naplníte zásobník na čistú vodu
	Zásobník na čistú vodu je nesprávne nainštalovaný	Nainštalujte zásobník na čistú vodu správne
	Otvor na prívod vody alebo otvory na striekanie vody sú upchaté	Vyčistite otvor na prívod vody alebo otvory na striekanie vody
Valec je zaseknutý	Nejaký predmet alebo vlákno blokuje valec	Rozmontujte valec a odstráňte všetky predmety, ktoré blokujú otáčanie.
	Nejaký predmet alebo vlákna blokujú bočnú kefku.	Skontrolujte priestor medzi bočnou kefou a valcom alebo jeho držiakom.
Zariadenie má menšie sanie, vydáva hluk, píška alebo na zem vypúšťa nečistoty.	Skontrolujte filter a zásobník na špinavú vodu	Nainštalujte filter a zásobník na špinavú vodu Vyčistite filter a použite suchý filter
	Vzduchový kanál zariadenia je zablokovaný.	Vyčistite saciu hlavicu a vzduchový kanál
Indikátor na kefe nesvieti alebo bliká	Zásobník na čistú vodu je nesprávne nainštalovaný	Nainštalujte zásobník na čistú vodu správne
Nefunguje hlasový pomocník	Funkcia je vypnutá	Stlačením tlačidla hlasovej funkcie ju zapnite
Symbol batérie nesvieti	Batéria je plne nabitá	Stlačením tlačidla aktivujte obrazovku a skontrolujte úroveň nabitia batérie
	Stanica nie je správne pripojená k napájaniu	Pripojte zdroj napájania
	Zariadenie nie je správne pripojené k stanici	Zariadenie umiestnite tak, aby bolo v zvislej polohe (nie naklonené), aby ste zaistili pripojenie k napájaniu
Automatické čistenie sa nespustilo	Zariadenie nie je správne pripojené k stanici	Zariadenie umiestnite tak, aby bolo v zvislej polohe (nie naklonené), aby ste zaistili pripojenie k napájaniu
	Nízka kapacita batérie	Samočistenie sa spustí automaticky o chvíľu
	Zásobník na špinavú vodu je plný	Vyprázdňte zásobník na špinavú vodu
Zariadenie všade špliecha vodu	Zásobník na čistú vodu je nesprávne nainštalovaný	Nainštalujte zásobník na čistú vodu správne
	Valec je nesprávne nainštalovaný	Odpojte valec a nainštalujte ho správne
Zariadenie nečistí podlahu správne.	Valec je znečistený.	Spustíte cyklus samočistenia a potom valec očistíte ručne.
Zariadenie poškodzuje podlahu.	V čistiacej hlavici uviazol cudzí predmet.	Očistite čistiacu hlavicu
Falošný alarm pre zásobník na čistú vodu	Bol použitý peniaci čistiaci prostriedok	Nepoužívajte peniaci čistiaci prostriedok, ale len odporúčaný čistiaci prostriedok
Falošný alarm pre zásobník na špinavú vodu	Kovový snímač v zásobníku na špinavú vodu je znečistený	Vyčistite kovový snímač v zásobníku na špinavú vodu
	Separátor je upchatý	Vyčistite separátor a osušte ho
Valec po samosušení nie je suchý	Valec je na konci životnosti	Použite nový valček
	Napätie zdroja napájania nie je kompatibilné	Používajte stanicu pri vyhovujúcom napätí

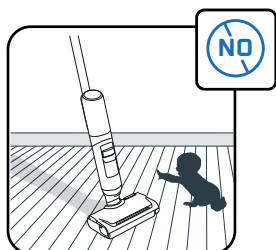
8 / TECHNICKÉ PARAMETRE

SÚPRAVA PRÍSLUŠENSTVA		
Referencia	Krajiny	Referencia
GZ57xx alebo GF57xx	VŠETKY	ZR337A01

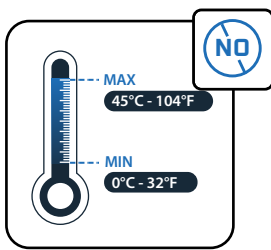
KAPACITA ZÁSObNÍKOV NA VODU	
Opis	Kapacita (ml)
Zásobník na čistú vodu	650 ml
Zásobník na špinavú vodu	500 ml



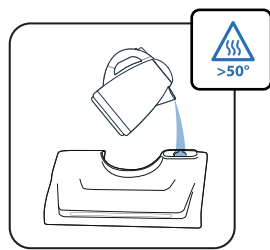
9 / UPOZORNENIA



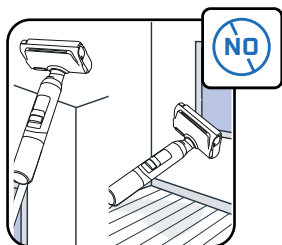
Dozrite na to, aby sa so spotrebičom nehrali deti.



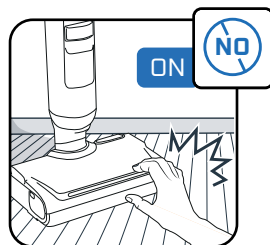
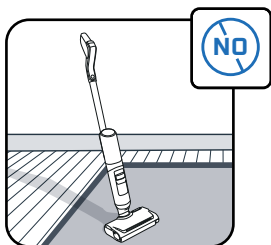
Nevystavujte spotrebič teplotám medzi $< 0^{\circ}\text{C}$ a $> 45^{\circ}\text{C}$.



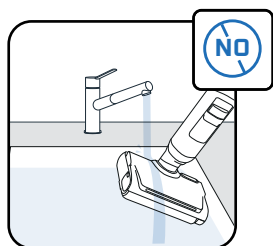
Na plnenie zásobníka nepoužívajte vodu s teplotou $> 50^{\circ}\text{C}$.



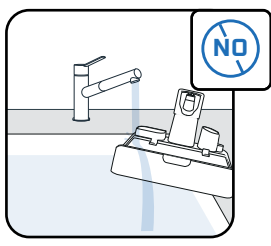
Tento spotrebič je určený na len použitie na tvrdých podlahách. Nepoužívajte na steny ani okná. Neotáčajte výrobok dolu hlavou, ak je v ňom voda.



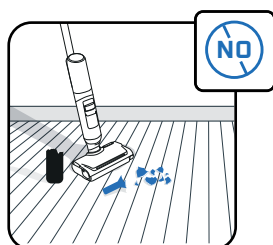
Nedotýkajte sa rotujúcich častí predtým, než zastavíte výrobok a odpojte napájaciu jednotku.



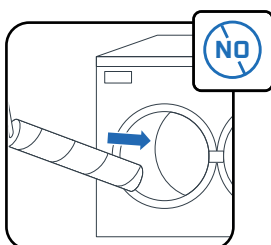
Spotrebič neumiestňujte pod vodu a na čistenie sacieho kanála používajte suchú alebo vlhkú handričku.



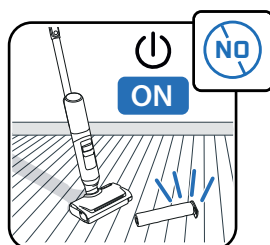
Tento spotrebič je určený len na použitie v domácnosti a v interiéri.



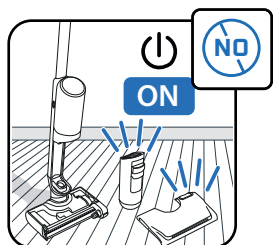
Spotrebič nepoužívajte na elektrické zariadenia, ako je vnútro trúby alebo na rozbité sklo.



Valec neumývajte v umývačke riadu ani v práčke.



Spotrebič nepoužívajte bez zásobníkov na vodu a valca.



Spotrebič nepoužívajte bez zásobníkov na čistú a špinavú vodu.



Do nádrže na vodu nedávajte masťné výrobky (napr. čierne mydlo), penivé, toxické, horľavé, výbušné, korozívne či agresívne výrobky ani výrobky obsahujúce pevné častice. Do produktu nepridávajte bieliadlo.

